

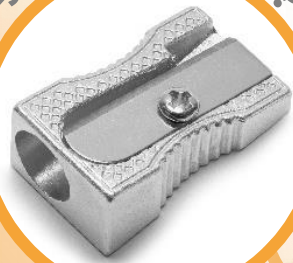
# Terug naar de werkplek in tijden van COVID-19



Wat kan ik zelf doen?



Wat doet mijn werkgever?



- Aangescherpte maatregelen om een veilige werkomgeving te creëren
- Maximale zorg voor ieders gezondheid
- Sensibilisering van werknemers
- Bij vragen kan je terecht bij de directie, intern preventieadviseur of een vertrouwenspersoon

- Respecteer de bedrijfsregels
- Volg de richtlijnen en betrouwbare informatie
- Draag zorg voor jezelf, maar ook voor jouw collega's
- Geef tijdig aan wanneer je over je grenzen dreigt te gaan
- Indien je erg angstig of ongerust bent, bespreek dit dan met je directie, de intern preventieadviseur of een vertrouwenspersoon

Nood aan een gesprek?



- **Arbeidsarts en preventieadviseur psychosociale aspecten**  
☎ 016 30 81 11 | ✉ [info@premed.be](mailto:info@premed.be)
- **Tele-onthaal (24/7)**  
☎ 106 | 🌐 [www.tele-onthaal.be](http://www.tele-onthaal.be)

Online hulp



- 🌐 [www.iedereenok.be](http://www.iedereenok.be)
- 🌐 [www.dezorgsamen.be](http://www.dezorgsamen.be)
- 🌐 [www.rodekruis.be/nieuws-kalender/nieuws/e-learning-omgaan-met-stress-en-angst/](http://www.rodekruis.be/nieuws-kalender/nieuws/e-learning-omgaan-met-stress-en-angst/)

